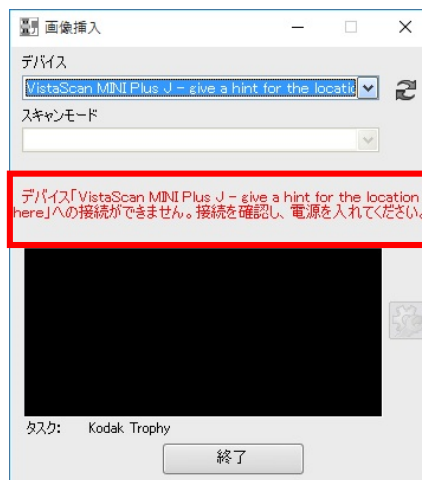


接続エラーが出てスキャンができない



ビスタキャンミニ本体の電源が入っていますが・・・ 上記エラーが出てスキャンができません。

【原因】

(USB接続の場合)

- ・USBケーブルか接続の問題
- ・PCのポートの問題
- ・ビスタスキャンミニ本体

(LAN接続の場合)

- ・LANケーブルか接続の問題
- ・PCのIPアドレス設定かビスタコンフィグの設定
- ・ビスタスキャンミニ本体

【USB接続の場合の対処方法】

ビスタスキャンミニ本体とPC側、それぞれのUSBケーブルが正しく接続されているか確認し、それぞれのケーブルの抜き差しを行います。PC側では隣のUSBポートに差してみます。それでも改善しない場合はPC再起動を行います。



ビスタスキャンの背面のUSBケーブル



PCの背面のUSBケーブル

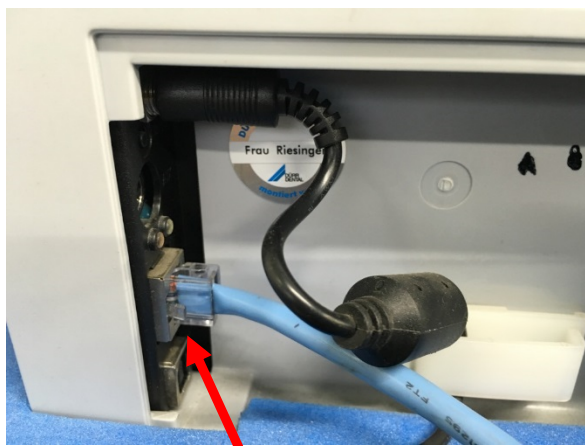
改善しない場合は(株)ヨシダコンタクトセンターまでご連絡ください。

接続エラーが出てスキャンができない

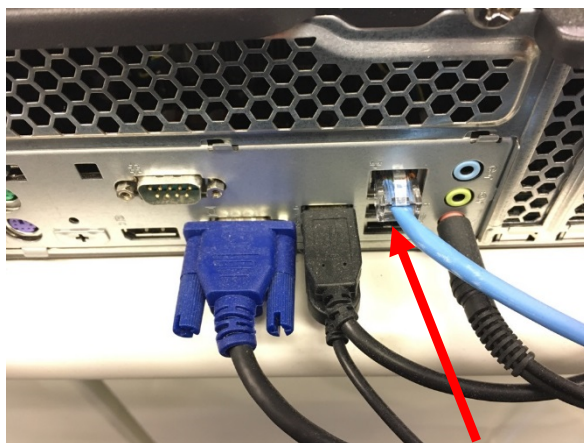
【LAN接続の場合の対処方法】

①接続の確認

ビスタスキャンミニ本体とPC側、それぞれのLANケーブルが正しく接続されているか確認し、抜き差しを行います。LANハブでは試しに隣のLANポートに差してみます。それでも改善しない場合はPCの再起動を行います。



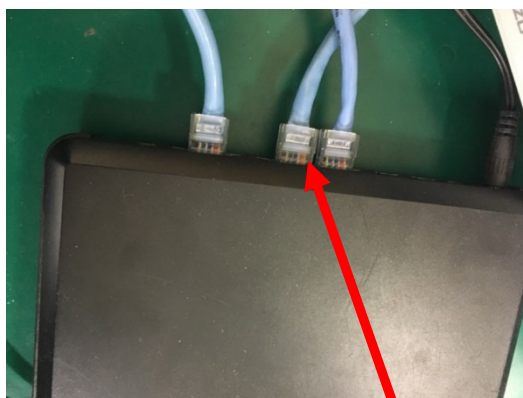
ビスタスキャンミニ本体背面のLANケーブル



PCの背面のLANケーブル



LANハブ



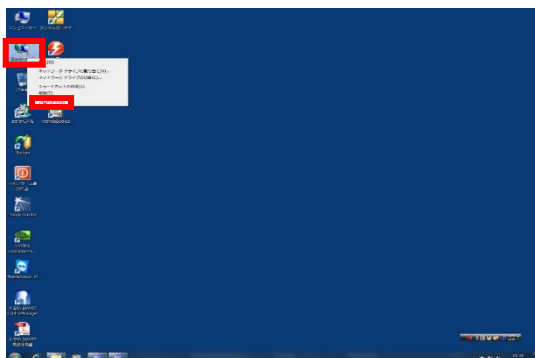
LANハブのLANケーブル

改善しない場合は(株)ヨシダコンタクトセンターまでご連絡ください。

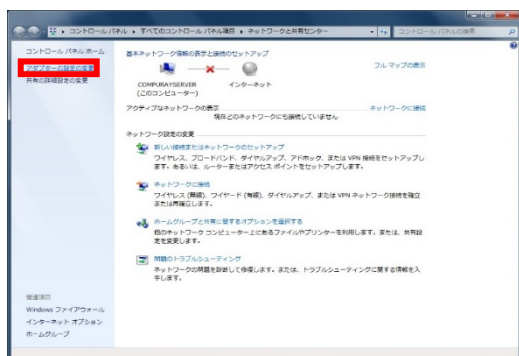
接続エラーが出てスキャンができない

② PC・ビスタスキャンミニのIPアドレスの確認

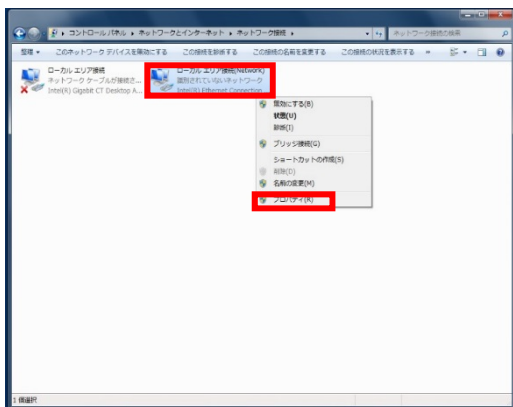
PCのIPアドレスを確認します。



- ①
デスクトップ上のネットワークのアイコンを
右クリックします。
プロパティをクリックします。

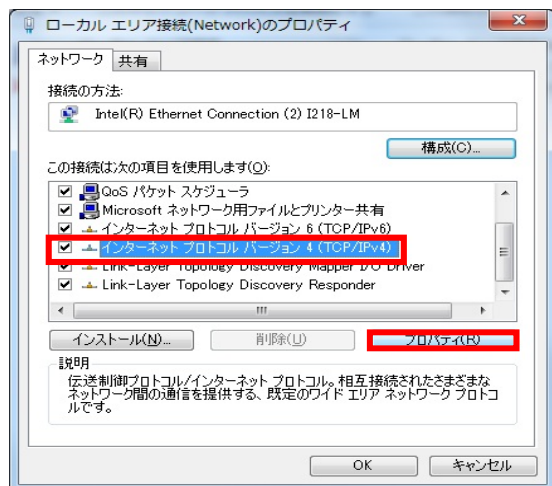


- ②
アダプターの設定の変更をクリックします。

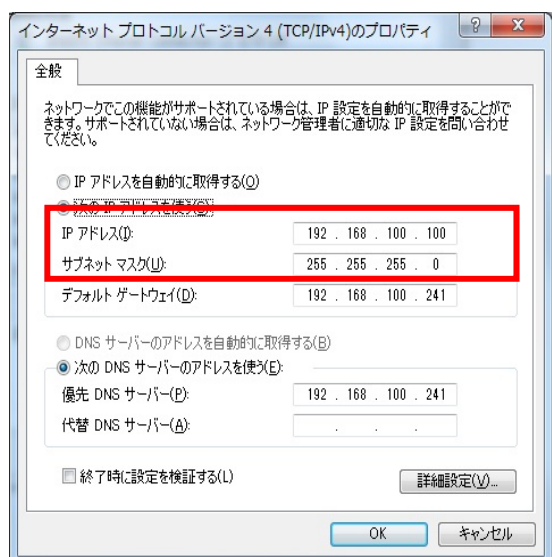


- ③
ローカルエリア接続 (Network) を
右クリック→プロパティを
クリックします。

接続エラーが出てスキャンができない



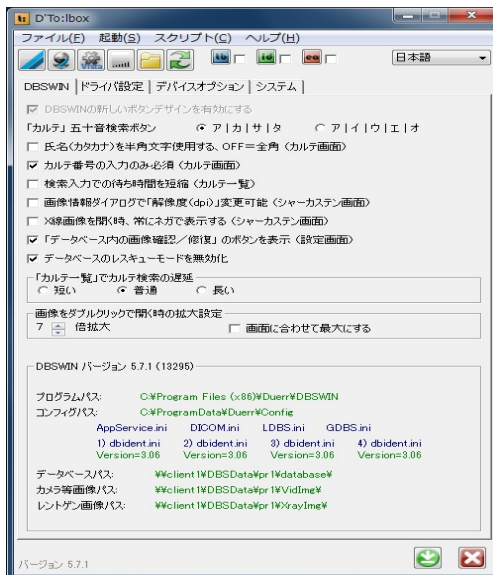
- ④
インターネットプロトコルバージョン4 (TCP/IP v4)を選択して「プロパティ」をクリックします。



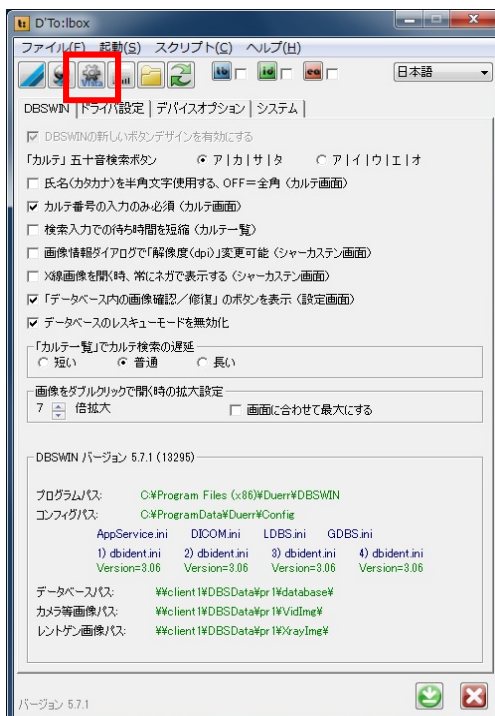
- ⑤
「次のIPアドレスを使う」の項目で IPアドレスとサブネットマスクを確認します。

次にビスタスキャンミニ側のIPアドレスを確認します。

接続エラーが出てスキャンができない



⑥ キーボードでCtrl+alt+Tを同時に押し、左の画面を出します。

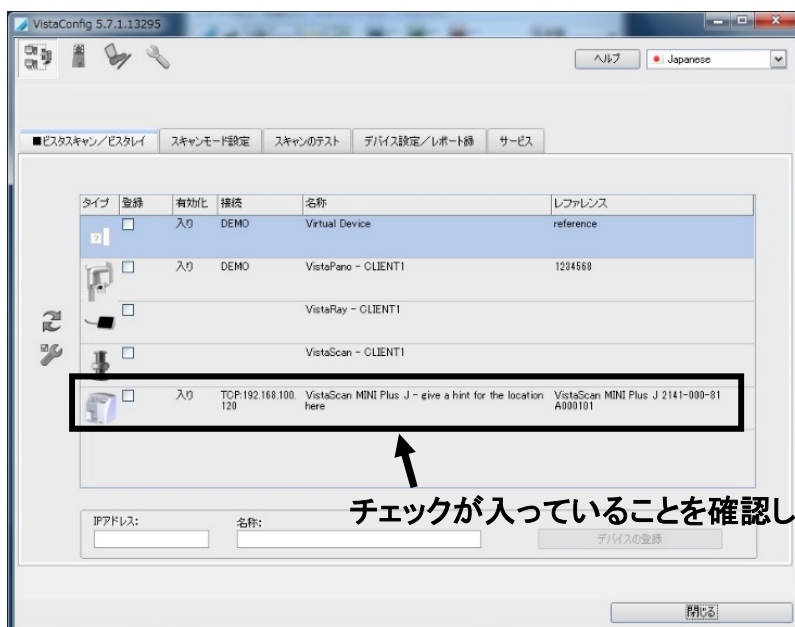


⑦ Vistaconfigのアイコンをクリックします。

接続エラーが出てスキャンができない

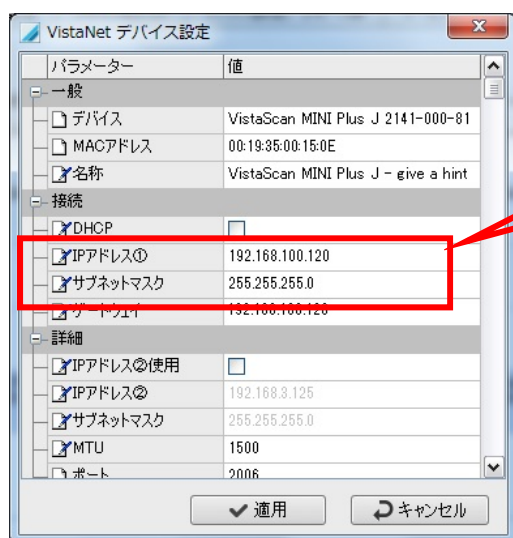
- ⑧ビスタスキャンミニが表示されている項目にチェックが入っている事を確認し、ビスタスキャンミニが表示されている行をダブルクリックします。

※ここで表示されない場合は、LANケーブルか本体が問題の可能性があります。



チェックが入っていることを確認し、この行をダブルクリックします。

- ⑨IPアドレスを確認します。もしPCと違うネットワークアドレスの場合は変更します。IPアドレスの一番右側の数字が重複しない様に数字を入力します。その後適用をクリックします。

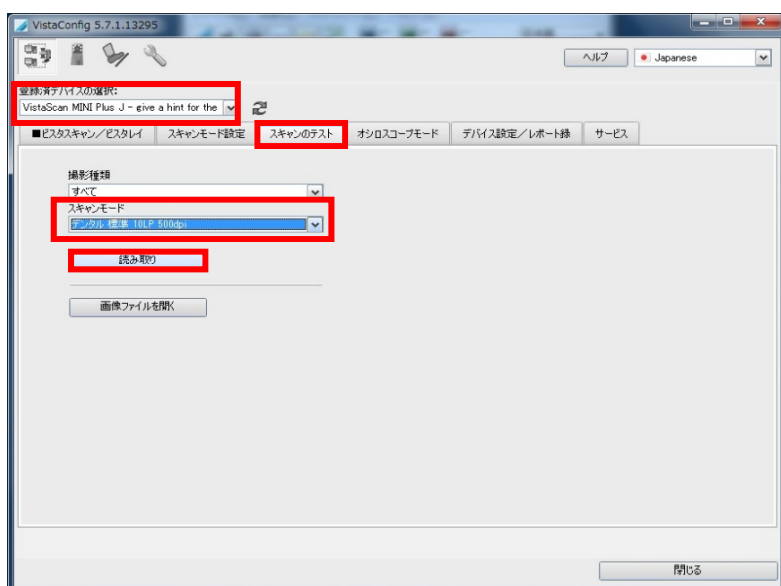


<input checked="" type="checkbox"/> IPアドレス①	192.168.100.120
<input checked="" type="checkbox"/> サブネットマスク	255.255.255.0

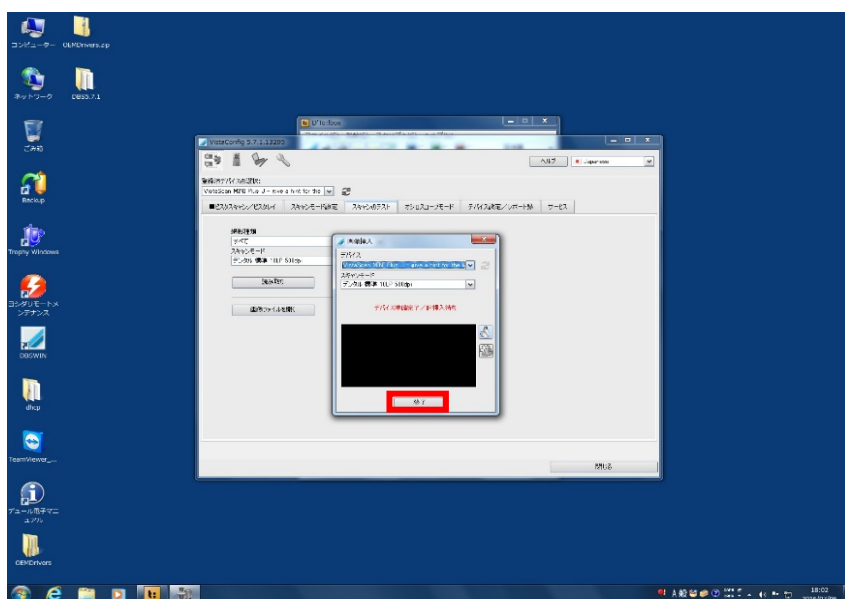
ここまでがネットワークアドレスになります。

接続エラーが出てスキャンができない

- ⑩「登録済みデバイスの選択」にて
Vistascan Mini→「スキャンのテスト」→「スキャンモード」
にて適当なスキャンモードを選択→「読み取り」をクリックします。



- ⑪スキャン画面が表示される事を確認します。
「終了」をクリック→開いている画面を×で閉じます。



改善しない場合は(株)ヨシダコンタクトセンターまでご連絡ください。