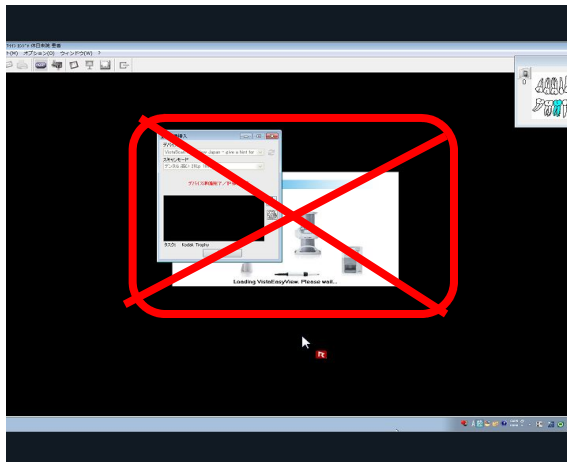
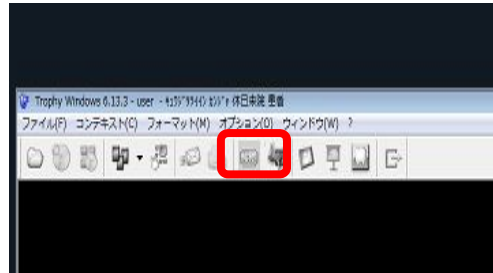
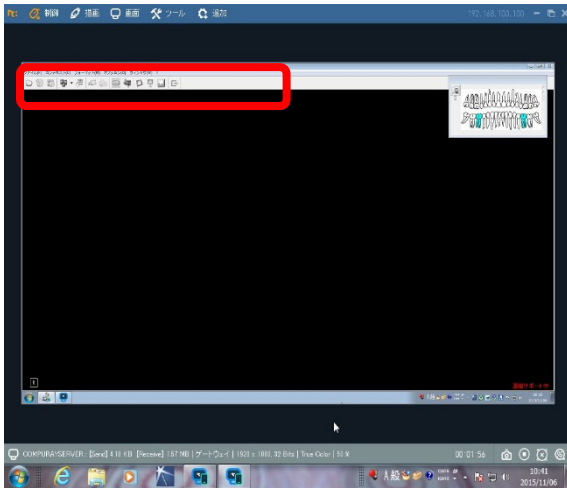


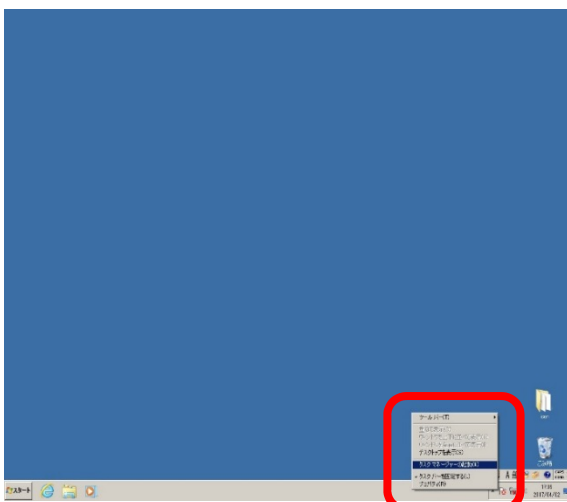
CRボタンを押してもスキャン画面が出てこない

【TrophyWindows使用の場合】



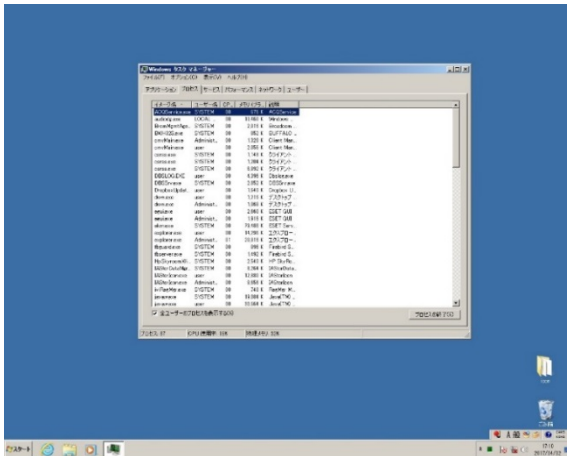
CRボタンを押しても画像挿入画面が表示されません。

タスクバーを右クリックし、
タスクマネジャーの起動をクリックします。

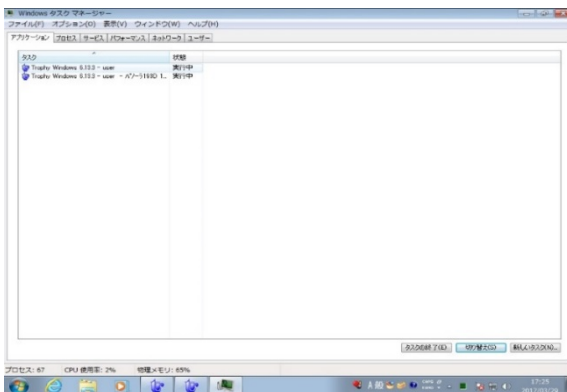


VistaScanmini / miniview

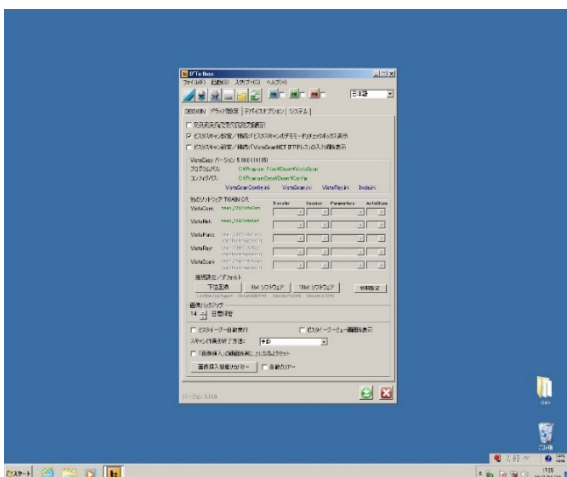
CRボタンを押してもスキャン画面が出てこない



アプリケーションをクリックします。

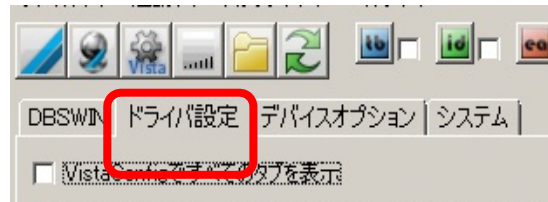
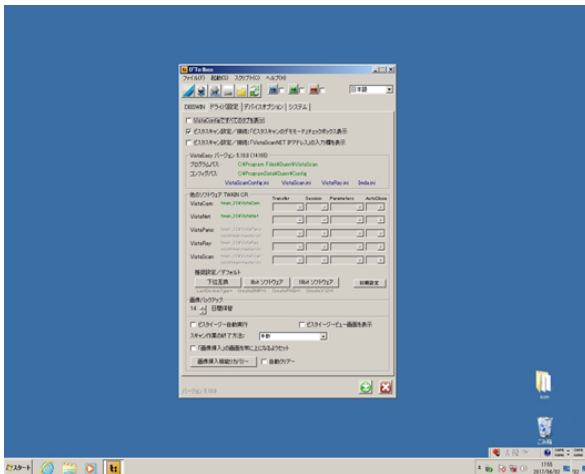


タスクの中のTrophy Windows × ×を
選択し、右下のタスクの終了で
Trophy Windowsを終了させます。

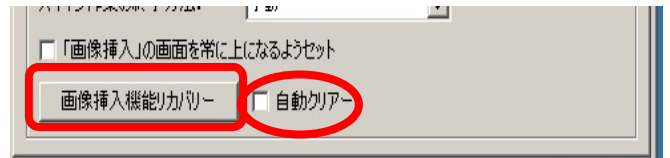
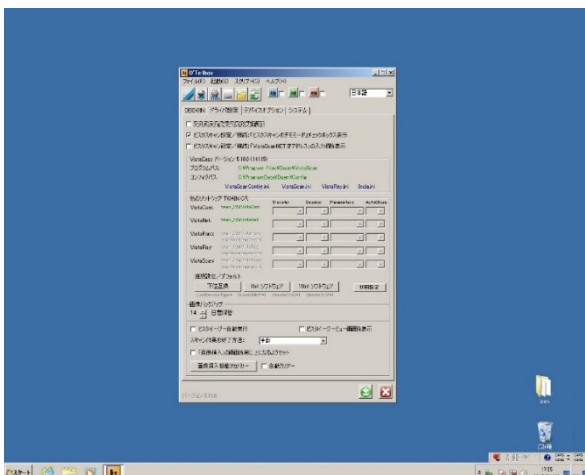


Ctrl+Alt+TでD 'To:iboxを起動させます。

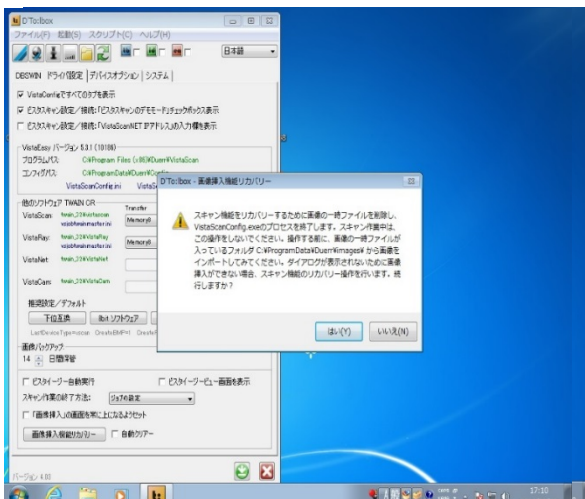
CRボタンを押してもスキャン画面が出てこない




ドライバ設定をクリックします。

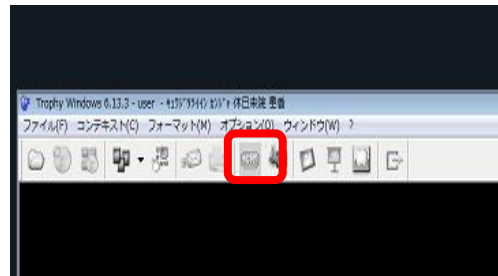
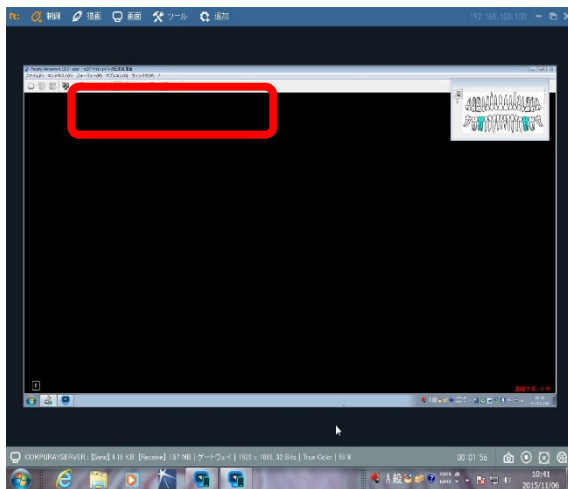


画像挿入リカバリをクリックします。
自動クリアにチェックが
入っていない場合はチェックを入れます。

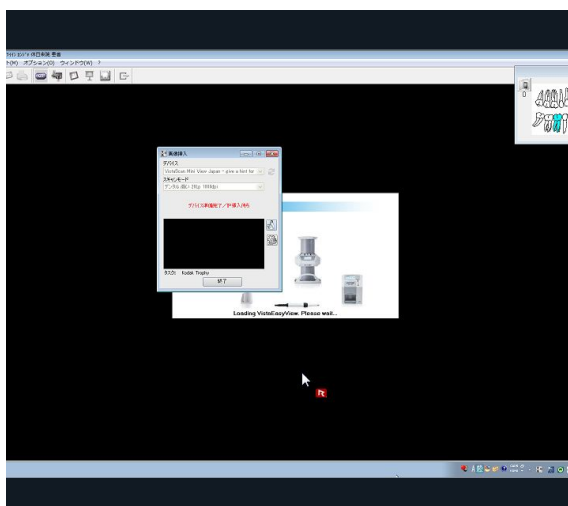


【はい(Y)】をクリックし実行させます。
右下の  で閉じます。

CRボタンを押してもスキャン画面が出てこない



再度、患者さん呼び出し
CRボタンをクリックします。



挿入画面がでたらスキャンを実施します。