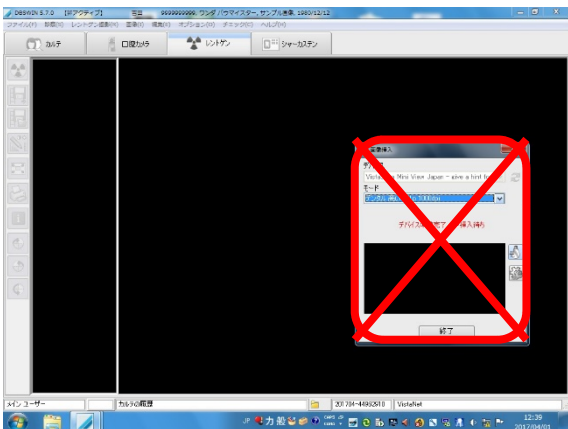


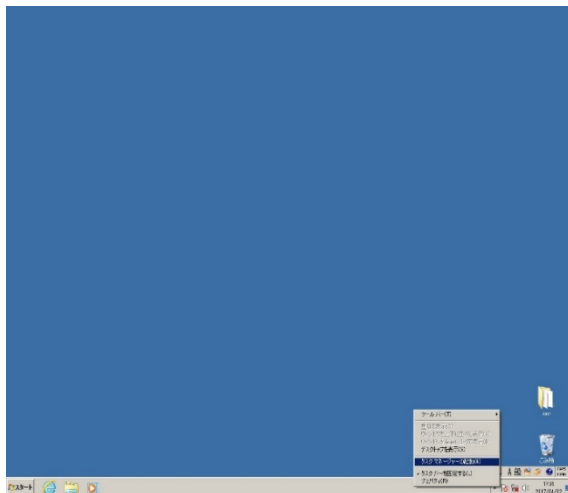
VistaScanmini / miniview

レントゲンボタンを押してもスキャン画面が出てこない

【DBSWIN使用の場合】



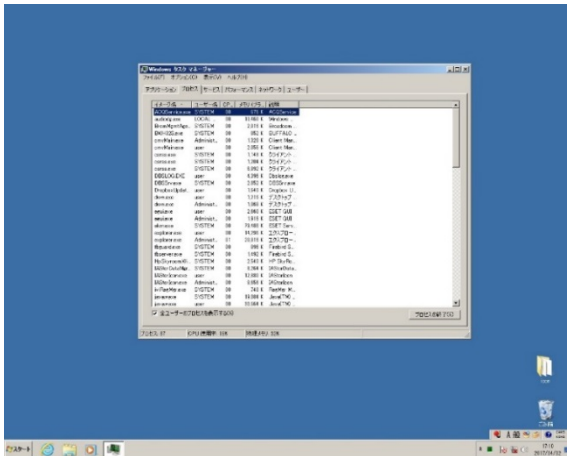
レントゲンボタンを押しても
画像挿入画面が表示されません。



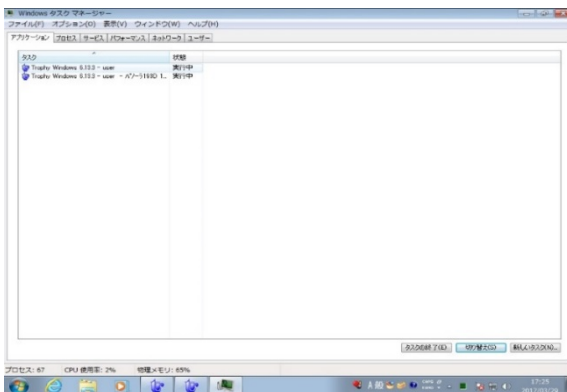
タスクバーを右クリックし、
タスクマネージャーの起動をクリックします。

VistaScanmini / miniview

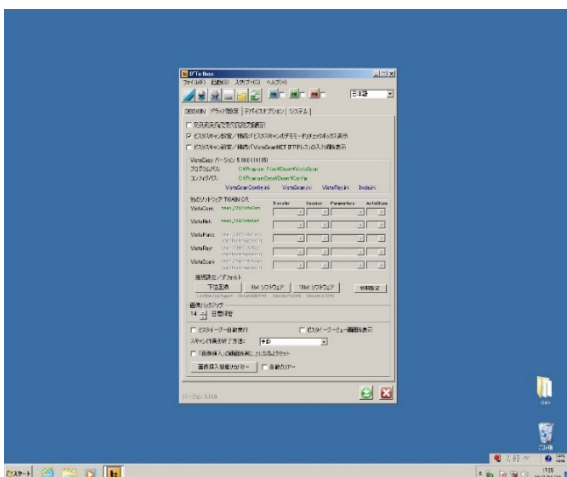
レントゲンボタンを押してもスキャン画面が出てこない



アプリケーションをクリックします。



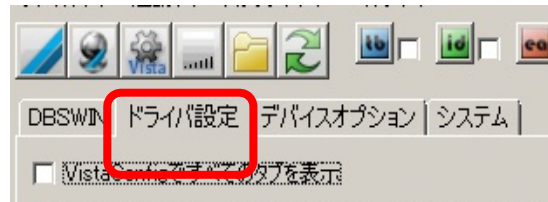
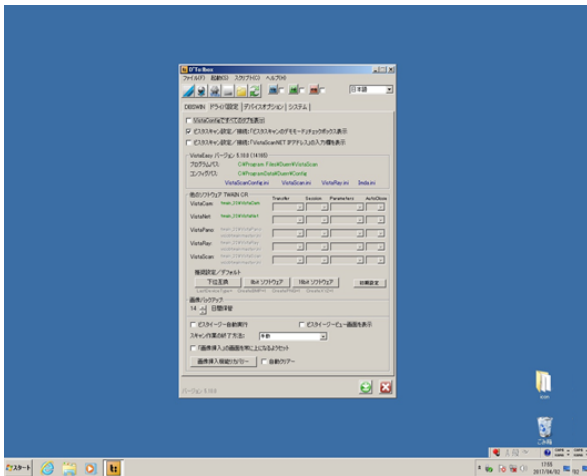
タスクの中のTrophy Windows × ×を選択し、右下のタスクの終了で Trophy Windowsを終了させます。



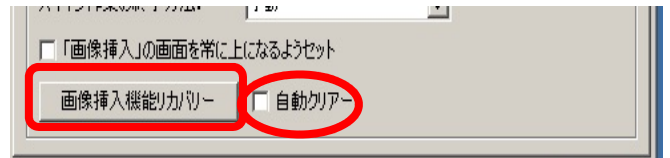
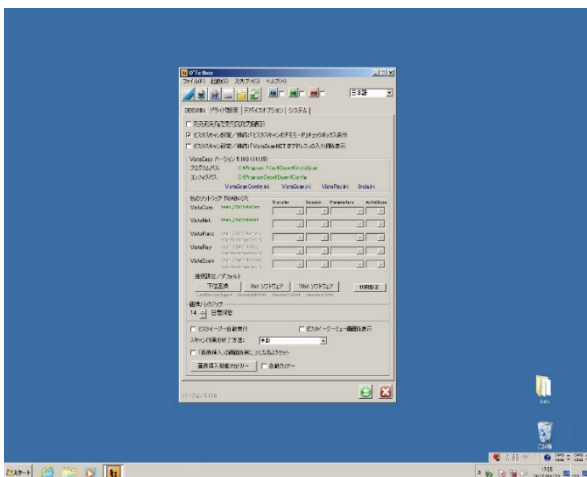
Ctrl+Alt+TでD 'To:iboxを起動させます。

VistaScanmini / miniview

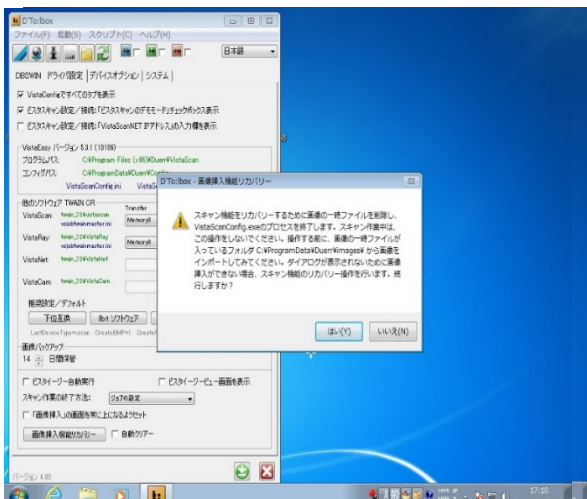
レントゲンボタンを押してもスキャン画面が出てこない




ドライバ設定をクリックします。



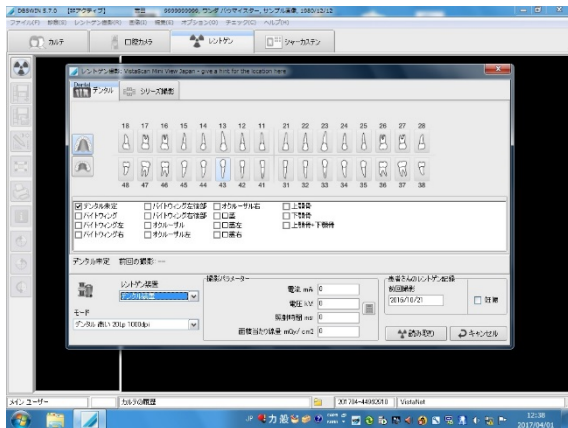
画像挿入リカバリをクリックします。
自動クリアにチェックが入っていない
場合はチェックを入れます。



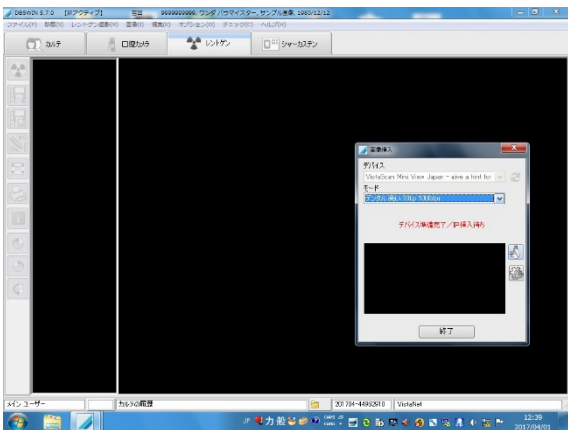
【はい(Y)】をクリックし実行させます。
右下の  で閉じます。

VistaScanmini / miniview

レントゲンボタンを押してもスキャン画面が出てこない



再度、患者さん呼び出し、
レントゲンボタンをクリックします。



挿入画面がでたら、スキャンを実行します。