

特定の日にちに撮影した画像の検索方法

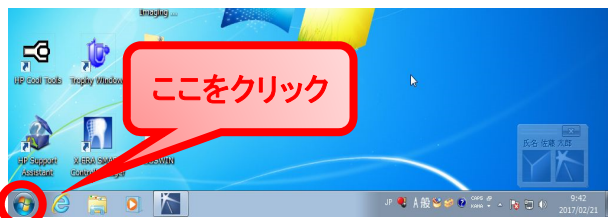
【撮影日からの画像検索方法】

画像ファイルはそれぞれの画像取得モードによって、ファイル名の頭にアルファベットがつけられています。

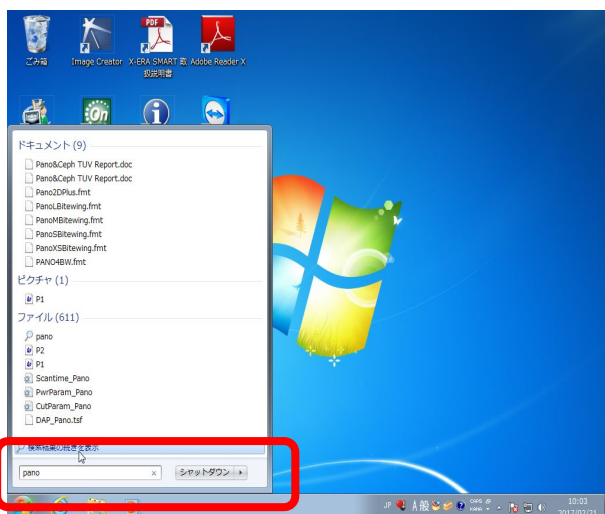
●Trophy Windows 6.03～の場合

Rファイル	...	RVGセンサーによって撮影されたデンタル (R1.rvg)
Pファイル	...	デジパンによって撮影されたパノラマ (P1.pano)
Hファイル	...	トロフィーパンCによって撮影されたセファロ (H1.ceph)
Sファイル	...	ピクトボードより入力された口腔内画像 (S1.stv)
Fファイル	...	全額法で保存された写真 (F1.fms)
Cファイル	...	その他の取込み画像 (C1.sc)
CIファイル	...	ピスタスキャンでの取込み画像 (CI1.crio) ... Ver.6.5以降
Filedata.txt	...	患者登録データ (Filedata.txt)

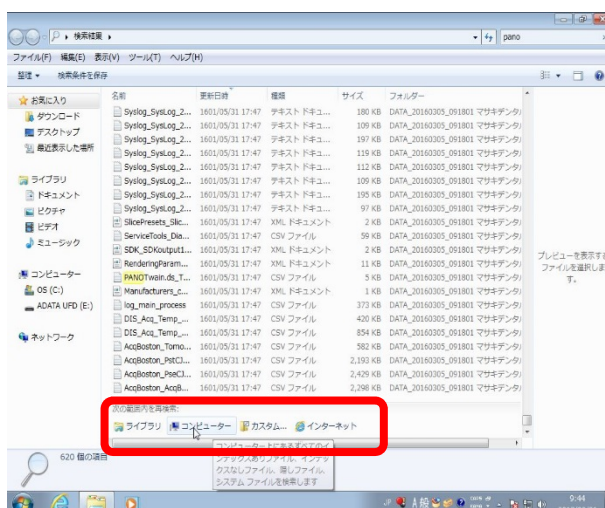
例)パノラマの場合



画面左下のWindowsのボタンをクリックします。

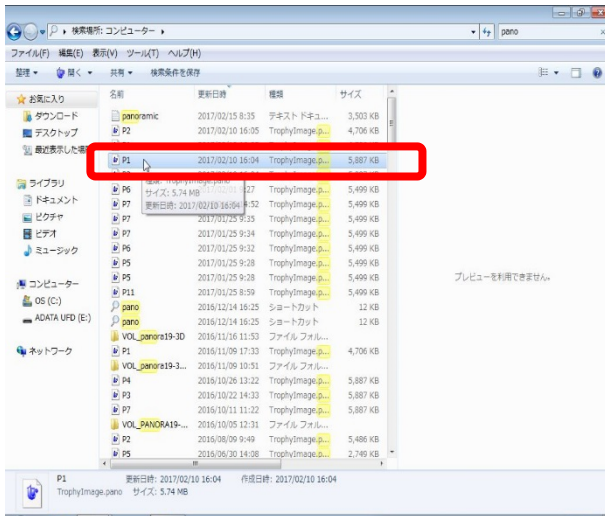


プログラムとファイルの検索覧に【pano】と入力し検索結果の続きをクリック致します。

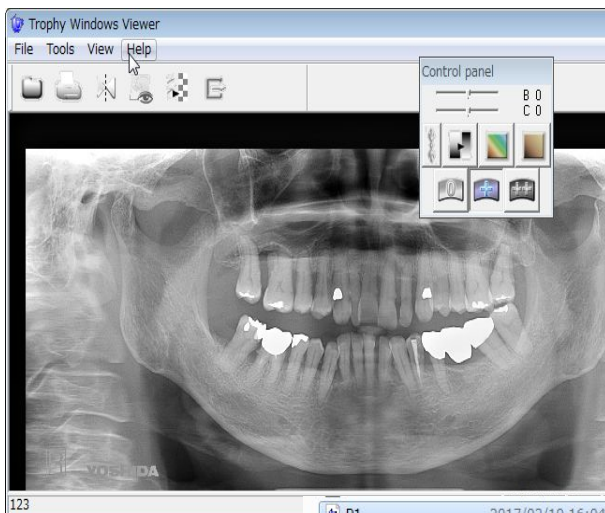


次の範囲内を再検索で【コンピュータ】をクリック致します。

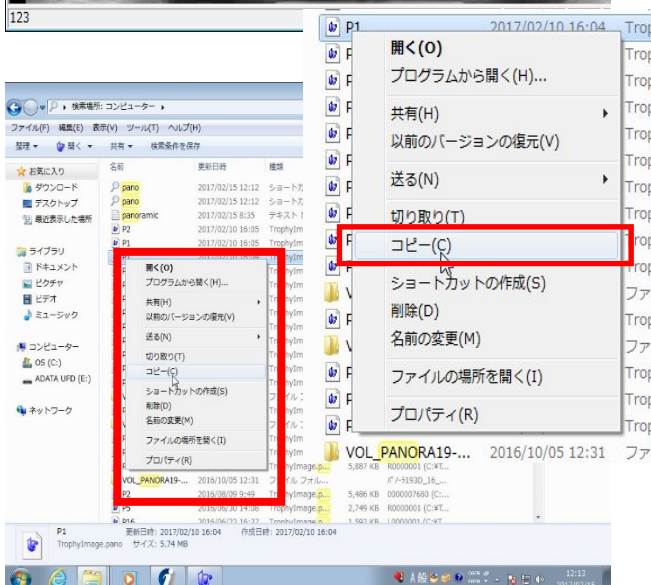
特定の日にちに撮影した画像の検索方法



名前・更新日時から該当データをダブルクリック致します。



画像が表示されますので該当データであるか確認致します。



必要であれば該当ファイルの右クリックで【コピー】を選択していただいてデスクトップ上などに【貼り付け】を選択致します。
※デスクトップ上にファイルが張り付きます。