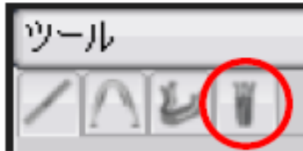


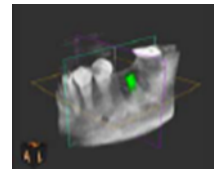
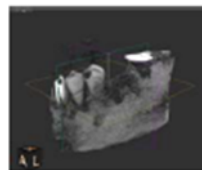
画像上でインプラントの埋入を行う方法

インプラント)



「カーブ断面」でインプラントシュミレーションを行う

・インプラント体の表示/非表示



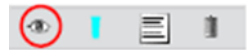
表示



非表示

※インプラント体を個別に表示/非表示するのは、一覧にあるリストの左欄にある「表示」をクリックします。

「カーブ断面」で、インプラントシュミレーションを行う。



ボタンを
左クリック



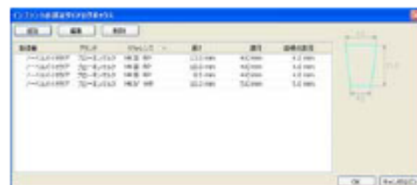
ボタンを押したまま
マウスを動かす



・インプラント体のシュミレート

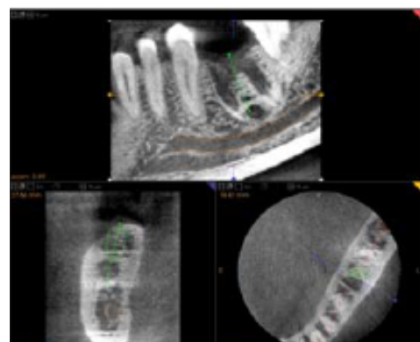
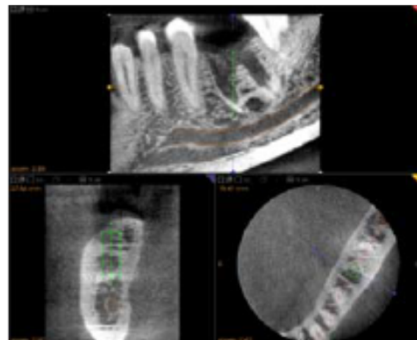


を左クリックします。

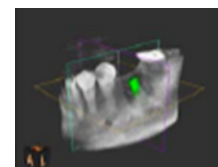


左の画像がひょうじされますので登録した製品から左クリックで電卓して「OK」をクリックします。

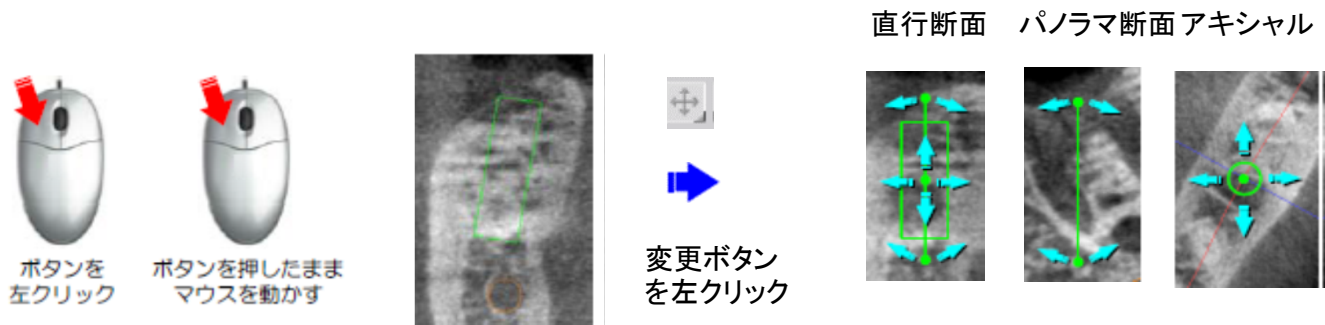
インプラント体のモデルが表示されますので、シュミレートする位置に下記の操作方法で移動させます。



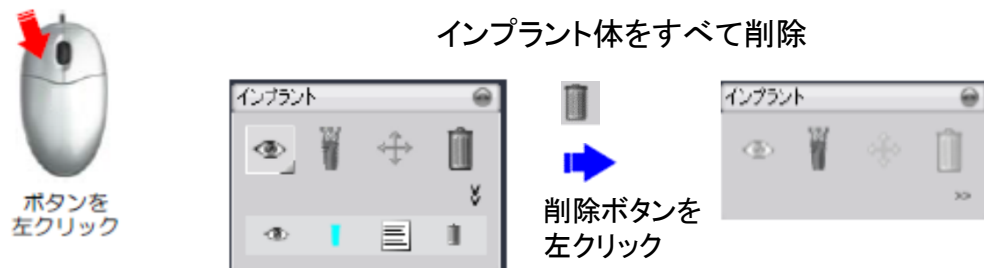
位置の修正が終わりましたら、【直行断面】や【オブリーク断面】でインプラント体の周囲の状況を確認して下さい。



画像上でインプラントの埋入を行う方法



「直行断面」「パノラマ断面」「アキシャル断面」に表示されている ● は、移動する事ができます。



※インプラント体を個別に削除するのは、一覧にあるリストの右欄にある「削除」ボタンを左クリックします。

