

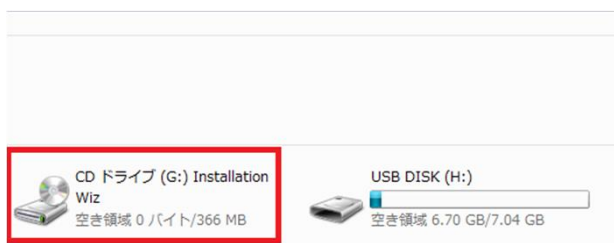
Trophy 3Dスキャナ インストールマニュアル



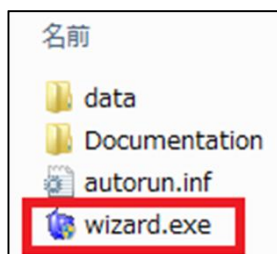
銀色のケースに、3Dスキャナ本体等が、黒色の箱の中にはデモ用の石膏模型が入っています。



3Dスキャナと接続するPCに、キー型のUSBを刺します。



CDドライブのInstallation Wizを開きます。



その中に入っている「wizard.exe」を立ち上げます。



「インストールウィザードを実行」をクリックします。



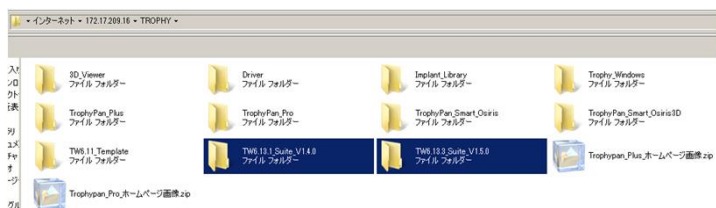
「次項>」をクリックします。



TW6.13.1以降であれば問題ありませんので、「OK」をクリックします。

※TW6. 12の場合

3Dスキャナを起動できません。FTPサーバー (<ftp://172.17.209.16>) > Trophy から、TW6. 13. 1以降のバージョンをダウンロード、インストールしてください。



画像情報営業本部 > 商品別営業ツール > CAD/CAM > 設置・セットアップ

講師日程

講師日程

○54期(ダウンロード)
○55期(ダウンロード)

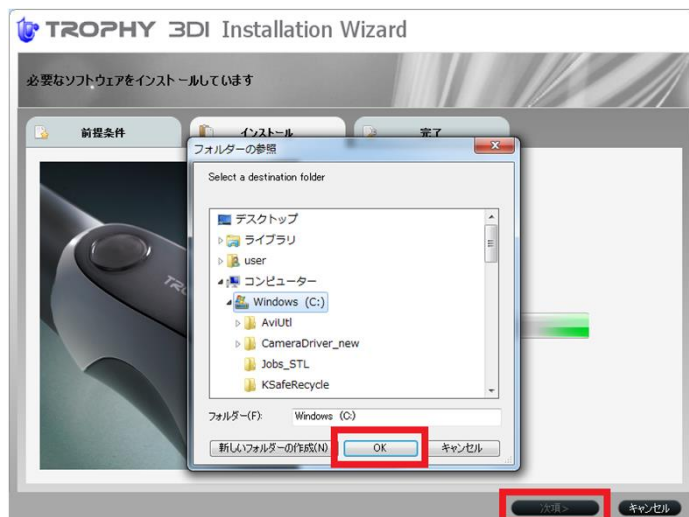
【変更・削除】

新着情報

2014.05.26	PPT	CADCAMデモPCセットアップ方法 他	お気に入り登録 > 【変更・削除】
2014.05.22	PPT	Trophy Solutions設置マニュアル Ver. 2	お気に入り登録 > 【変更・削除】

TW6.13.1以降のインストール方法は、「Trophy Solutions設置マニュアル」をご参照ください。

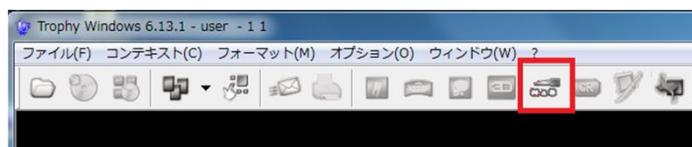
掲載場所は、社内WEB > 画像情報営業本部 > CAD/CAM > 設置・セットアップ > Trophy Solutions設置マニュアルVer. 2 です。



「次項>」をクリックし、Cドライブを選択して「OK」をクリックします。



「完了」をクリックします。



TWを開き、赤枠部分のアイコンが出ていれば終了です。

※TW6.13.1より古いバージョンでは、アイコンは出ません。